



17/01/2025

LETTRE D'INFORMATION BOLETIM DE NOTÍCIAS

(FR) Chers parents,

Cette semaine a été rythmée par de nombreux voyages scolaires, qui ont offert à nos élèves des expériences enrichissantes : nos jeunes journalistes ont exploré Madrid, les élèves de Première section européenne ont découvert Londres, et ceux inscrits en option théâtre et en spécialité SES se sont rendus à Lyon (avant d'aller à Strasbourg pour une partie d'entre eux).

Comme vous le savez déjà, en avril prochain, nous aurons l'honneur d'accueillir l'Orchestre et le Chœur des Lycées Français du Monde. En attendant cet événement exceptionnel, nous proposerons à nos élèves plusieurs moments musicaux, à commencer par un grand concert de batucada pour le primaire. Nous sommes encore à la recherche de familles d'accueil pour les musiciens venus du monde entier : votre aide sera précieuse pour faire de cet événement une réussite. Pour plus d'informations, [cliquez ici](#).

Enfin, nous souhaitons également rappeler l'importance du civisme aux abords de l'établissement, notamment en ce qui concerne le stationnement. Les véhicules mal garés bloquent nos bus scolaires ce qui a des conséquences sur les cours d'éducation physique qui se déroulent à l'extérieur. Sachez que nous travaillons activement avec la mairie pour améliorer la circulation devant le lycée. Nous tenons à vous informer que la police pourrait venir la semaine prochaine aux abords de l'établissement.

Bonne fin de semaine,

--

(PT) Caros pais,

Esta semana foi marcada por inúmeras saídas e viagens escolares que proporcionaram aos nossos alunos, experiências enriquecedoras: os nossos jovens jornalistas exploraram Madrid, os alunos da Primeira Secção Europeia descobriram Londres, e os alunos inscritos na opção de teatro e especialidade SES visitaram Lyon antes de irem a Estrasburgo (para alguns deles).

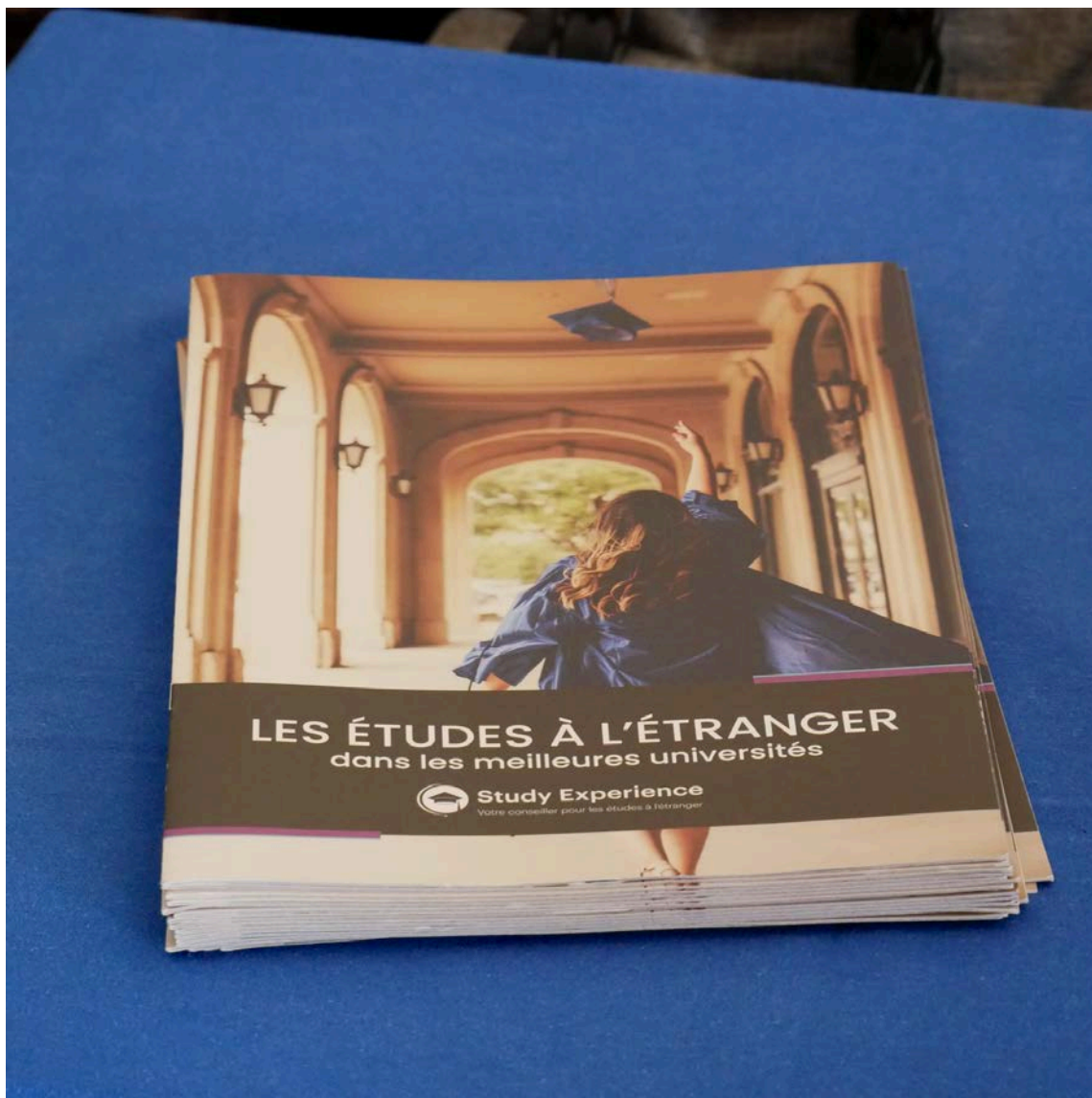
Estamos ansiosos por receber a orquestra e o coro dos liceus francesas em todo o mundo no próximo mês de abril. Enquanto aguardamos este evento excepcional, iremos oferecer aos nossos alunos vários momentos musicais, começando com um grande concerto de batucada para os alunos da escola primária. Continuamos à procura de famílias disponíveis para acolher os músicos de todo o mundo: a vossa ajuda será imprescindível para tornar este evento um sucesso. Para mais informações, [clique aqui](#).

Por último, gostaríamos também de lembrar a importância do civismo ao redor da nossa escola, nomeadamente no que diz respeito ao estacionamento. Veículos estacionados incorretamente bloqueiam os autocarros escolares, o que tem consequências nas aulas de educação física que acontecem no exterior. Queremos que saibam que estamos a trabalhar ativamente com a câmara Municipal de Lisboa para melhorar o trânsito em frente à escola. Gostaríamos de vos informar que a polícia poderá estar presente nos acessos ao liceu, na próxima semana.

Desejo-vos um bom fim de semana,

Catherine Guilianelli
Proviseure adjointe

SEMAINE DE L'ORIENTATION



Le mercredi 22 janvier, notre établissement organisera sa grande journée de l'orientation. À cette occasion, nos élèves lycéens (**seconde, première, terminale**) pourront rencontrer les représentants de 30 établissements d'enseignement supérieur. L'après-midi, un salon se déroulera au gymnase du secondaire et les familles sont aussi conviées aux horaires suivants : de **13h30 à 14h30 pour les parents et élèves de 2nde et de 1ère** et de **14h45 à 16h00 pour les parents et élèves de Terminale**.

ATTENTION : Afin de pouvoir organiser cet événement, les élèves de 6ème, 5ème et 4ème n'auront pas cours ce jour-là.

ORCHESTRE ET CHOEUR DES LYCÉES FRANÇAIS DU MONDE

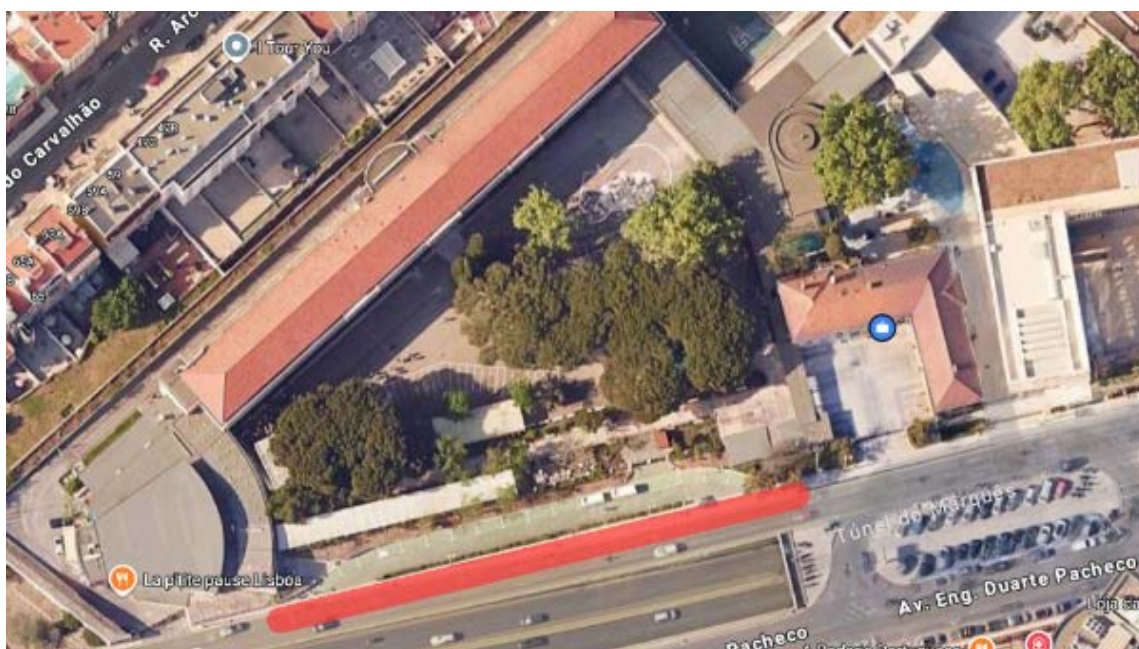


🇫🇷 Nous faisons appel à votre générosité pour soutenir l'Orchestre et le Choeur des Lycées Français du Monde en accueillant chez vous un jeune musicien. Nous vous remercions d'avance et vous demandons de compléter le [formulaire](#) qui nous permettra de mieux vous connaître et organiser le séjour des choristes et instrumentistes. Vous retrouverez tous les détails [ici](#).

--

🇵🇹 Apelamos à vossa generosidade para apoiar a Orquestra e Coro dos Liceus Franceses do Mundo, acolhendo um jovem músico. Agradecemos antecipadamente e pedimos que preencha o [formulário](#) que nos permitirá melhor conhecer-vos e organizar a estadia dos cantores e instrumentistas. Poderá encontrar todos os detalhes [aqui](#).

PARKING AUX ABORDS DE L'ÉTABLISSEMENT



Pour rappel, le stationnement sur la voie réservée aux bus (en rouge sur la photo) est strictement interdit. Voici quelques zones de stationnement aux abords du lycée :

- Le parking des Amoreiras,
- Le parking public situé juste après le lycée,

- Le parking à l'arrière du lycée, au niveau du "Largo Monterroio Mascarenhas".

BOURSES SCOLAIRES (2025-2026)



Scolaide
AIDES À LA SCOLARITÉ
AESH

Nouveau
à partir de
m-juin

Toutes vos démarches
peuvent désormais se
faire en ligne !

www.scolaide.aefe.gouv.fr

Les familles (dont l'enfant est français) disposant de faibles revenus peuvent demander une aide à la scolarité sous forme de bourses scolaires. Pour la prochaine campagne de bourse, toutes les démarches seront à faire en ligne sur **Scolaide** : <https://scolaide.aefe.gouv.fr> Cette nouvelle plateforme numérique est conçue pour simplifier et centraliser le dépôt, le suivi et le traitement des demandes d'aides à la scolarité et au financement des accompagnants des élèves en situation de handicap (AESH).

La modalité de dépôt, sur formulaire papier, reste toutefois encore disponible pour les familles rencontrant des difficultés avec le format numérique. La date limite de dépôt des dossiers, au titre de la 1^{ère} campagne boursière 2025-2026, a été fixée au 10/02/2025. Toutes les informations sont à retrouver sur le site de l'Ambassade de France : <https://pt.ambafrance.org/Bourses-scolaires-8320>

VOYAGE SCOLAIRE À LONDRES



Dans le cadre d'un voyage scolaire organisé par Mme Pogodalla, Mme Benichou et Mme Gonzalez, la classe de première Section Euro s'est rendue à Londres cette semaine! Les élèves ont pu profiter des musées et des parcs de la ville. Ils ont tour à tour joué les guides pour montrer quelques lieux phares. Hébergés en famille d'accueil, ce fut l'occasion pour chacun et chacune de vivre quelques jours un grand bain culturel.

VOYAGE SCOLAIRE À LYON & STRASBOURG



Les élèves de l'option théâtre et de la spécialité SES ont fait escale à Lyon, où ils ont pu visiter la ville avant d'assister à une représentation au Théâtre Comédie Odéon jeudi soir. Vendredi, ils ont visité le théâtre des Célestins ainsi que le Théâtre National Populaire de Villeurbanne. Cette dernière visite était centrée sur la démocratisation de l'accès au théâtre. Dans l'après-midi, les élèves de l'option théâtre ont eu droit à un atelier avec les comédiens du TNP, tandis que les élèves de la spécialité SES ont exploré la Croix-Rousse à travers une visite axée sur l'économie de la soie au XIX^e siècle. Demain, ils visiteront l'Institut Lumière – Musée du Cinéma, puis le Centre historique de la Résistance et de la Déportation.

VOYAGE SCOLAIRE À MADRID



Cette semaine, Emma, Noah et Rafael se sont rendus à Madrid pour suivre une formation destinée aux jeunes journalistes de toute la zone ibérique. Pendant quatre jours, ils ont appris à couvrir un événement sportif et ont même eu la chance de visiter la rédaction d'El País.

PROJET AVEC REFOOD



REFOOD

Aproveitar **para** Alimentar

À l'initiative d'élèves et du GPE, notre établissement collabore désormais avec [Refood](#). Il s'agit d'une association qui récupère de la nourriture encore consommable pour lutter contre le gaspillage et venir en aide aux personnes dans le besoin. Ils sont actuellement à la recherche des bénévoles disposant d'une voiture pour récupérer les boîtes de surplus de nourriture préparées par l'équipe de la cantine, certains jours entre 15h30 et 16h30 (les mercredis jusqu'à 16h00), puis les déposer au centre Refood de Campo de Ourique (Rua de S. Joaquim). Pour vous inscrire, [cliquez ici](#) pour préciser vos disponibilités et en indiquant "Lycée Français" dans les commentaires (dernière question).

SORTIE SCOLAIRE DE L'OPTION THÉÂTRE



Vendredi 10 janvier, les élèves de l'option théâtre du lycée avec Mme Scalet ont assisté avec beaucoup d'intérêt et de bonheur à la représentation de *Hécube, pas Hécube* au CCB, avec des comédiens de la Comédie française, dont Elsa Lepoivre et Denis Podalydes. Ils ont eu la chance de pouvoir échanger quelques mots avec Tiago Rodrigues, auteur et metteur en scène de la pièce et directeur du Festival d'Avignon avant le début de la pièce. Une année théâtrale qui s'ouvre de façon exceptionnelle !

CROSS SCOLAIRE / CORTA MATO



Mardi, 34 élèves du lycée, de la 6^e à la terminale, ont participé au cross du Corta Mato au parc de Bela Vista, organisé par le Desporto Escolar portugais. Répartis en six catégories d'âge, ils ont obtenu d'excellents résultats : deux équipes, une féminine et une masculine, se sont même qualifiées pour le cross national à Coimbra les 14 et 15 février 2025. Sur six catégories, nos élèves sont montés quatre fois sur le podium par équipe ! Bravo à eux pour leur courage, leur esprit d'équipe et leur détermination !

PLASTIQUE À LA LOUPE





Pour la 2e année consécutive, quelques classes participent au projet de sciences participatives "[Plastique à la loupe](#)" proposé par Tara Océan.

Ainsi, cette semaine, les classes de 2de6, 5e1 et 5e2 (avec leurs professeurs de sciences et les services civiques) sont allées sur les plages (Dafundo près d'Algés, Trafaria et Ponta dos Corvos) pour y ramasser les déchets présents. Il s'agit de récolter les déchets sur une zone précise, en respectant un protocole fixé par les chercheurs à l'initiative de ce projet. L'association "Bandeira Azul" a prêté du matériel et est également venue sur le terrain pour sensibiliser les élèves à la pollution des plages. La semaine prochaine, ces mêmes classes trieront (en fonction de leur taille et de leur composition) et compteront les déchets récupérés afin d'envoyer leurs résultats aux chercheurs.

OPÉRATION AFFAIRES PERDUES



Tout au long de la semaine prochaine, les affaires perdues au lycée pendant les dernières semaines seront disposées à l'entrée de l'école primaire et de 11h à 14h au secondaire (quand il ne pleut pas). Un grand merci aux parents du GPE pour cette initiative.

CONSEIL CULTURE

ALFA & OFICINA IMPOSSIVEL PRESENTENT:

FLY ME TO THE MOON



VISITE COMMENTEE PAR L'ARTISTE
CLAUDIA CLEMENTE | FLY ME TO THE MOON



VENDREDI
17
JANVIER 2025
18:30

**OFICINA
IMPOSSIVEL**

CC DO MARQUES DE ABRANTES 102,
1200-720 LISBOA

ALFA
Associação Luso-Francesa de Art

POUR PLUS D'INFORMATION +351 919 053 474 alfa.artcontemporain@gmail.com | oficinainpossivel@gmail.com

Changement de date et d'horaire : ce soir à 18h30, l'oficina impossivel vous invite à une visite commentée par l'artiste de l'exposition *Fly me to the moon*.

BONNE FIN DE SEMAINE